

Polka



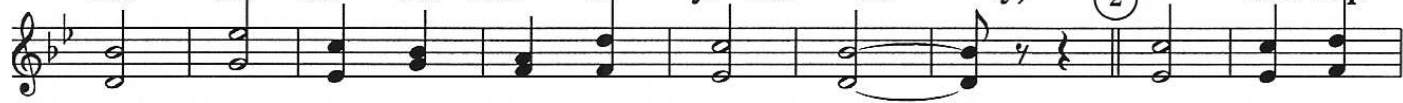
Po-vedz lás - ka, po-vedz, kde - že sa stá - le skrý - vaš?  
Po-vedz lás - ka, po-vedz, ke - dy za na - mi prí - deš?



Či ras - tieš v lú - či - nách a či len v pies - ni bý - vaš?  
Lah - ko nás naj - deš hneď a - ko hviez - dič - ka výj - de.



Snáď prí - deš raz aj k nám, vra - via ľu - dia, lás - ka  
Na ko - ná - rik sad - ni ja - blo - ňo - vý, tam šep -



vraj naj - de tých, čo sa ľu - bia. snáď prí - deš  
ká diev - či - na šu - ha - jo - vi. Na ko - ná -



raz aj k nám, vra - via ľu - dia, lás - ka  
rik sad - ni ja - blo - ňo - vý, tam šep - ká



naj - de tých, čo sa ľu - bia.  
diev či - na šu - ha - jo - vi.

*D.S.al*  $\text{\textcircled{C}}$  *in Coda*



Šu - ha - ju, šu - ha - ju, se - dlaj ko - ňa vra - né - ho,



až ho o - ší - ru - ješ, zo - ber si ma na ne - ho. Pôj - de - me



ho - ra - mi, do - li - na - mi, s pes - nič - kou aj lás - ka



pôj - de s na - mi. Pôj - de - me ho - ra - mi, do - li - na -



mi, s pes - nič - kou aj lás - ka pôj - de s na - mi.